

产品目录

01 RFID 射频识别 (01-13)



02 RFID 模块 (14-16)



03 RFID 门禁读头 (17-21)



04 门禁一体机 (22-24)



05 条码扫描设备 (25-37)



06 磁条读卡器 (37-39)



01

RFID 射频识别



125Khz 读卡器系列	02
134.2Khz 读卡器系列	06
13.56Mhz 读卡器系列	08
915Mhz 读写器系列	11

125khz 读卡器系列

125kHz 系列读卡器是一款免驱动 ID 读卡设备。在使用过程中，可以随意拨插（即插即用），不用外加电源，用户不用加载任何驱动程序，能读出 RFID 卡内的序列号并通过数据接口输出至电脑，相当于自动键盘输号。



R15D 读卡器

基本参数

支持卡片：TK4001、EM4100 等 ID 卡

接口：USB/RS232

工作频率：125khz

工作电流：5V 100mA

尺寸：104mm×70mm×15mm

重量：200g

R58D 便携式蓝牙读卡器

基本参数

支持卡片：TK4001、EM4100 等 ID 卡

接口：无线 2.4G、蓝牙、USB（仅充电）

工作频率：125khz

工作电流：5V 100mA

尺寸：95mm×50mm×22mm

重量：50g



R20D 读卡器



基本参数

支持卡片：TK4001、EM4100 等 ID 卡

接 口：USB/RS232

工作频率：125khz

工作电流：5V 100mA

尺 寸：104mm×68mm×10mm

重 量：140g

R30D 读卡器

基本参数

支持卡片：TK4001、EM4100 等 ID 卡

接 口：USB/RS232

工作频率：125khz

工作电流：5V 100mA

尺 寸：104mm×68mm×10mm

重 量：140g





R65D

支持卡片：TK4001、EM4100 等 ID 卡

接口：microUSB

工作频率：125khz

工作电流：5V 100mA

尺寸：35mm×35mm×8mm（不含接头）

重量：20g

R80D

支持卡片：TK4001、EM4100 等 ID 卡






接口：USB






工作频率：125khz

工作电流：5V 100mA

尺寸：105mm×65mm×15mm

重量：70g

外观	型号	接口	工作频率	支持卡片	尺寸	重量	工作电流
	R10D	USB	125Khz	TK4001、EM4100 等 ID 卡	110mm×80mm×26mm	160g	5V 100mA
	R10DC	USB	125Khz 13.56Mhz	TK4001、EM4100 等 ID 卡 MF S50\S70 等 14443A 协议标签			
	R10H	USB	125Khz	Hid 卡			
	R11D	RS232	125Khz	TK4001、EM4100 等 ID 卡			
	R20D	USB	125khz	TK4001、EM4100 等 ID 卡	104mm×68mm×10mm	140g	5V 100mA
	R20DC	USB	125Khz 13.56Mhz	TK4001、EM4100 等 ID 卡 MF S50\S70 等 14443A 协议标签			
	R20H	USB	125Khz	Hid 卡			
	R21D	RS232	125Khz	TK4001、EM4100 等 ID 卡			
	R30D	USB	125khz	TK4001、EM4100 等 ID 卡	104mm×68mm×10mm	140g	5V 100mA
	R30DC	USB	125Khz 13.56Mhz	TK4001、EM4100 等 ID 卡 MF S50\S70 等 14443A 协议标签			
	R30H	USB	125Khz	Hid 卡			
	R31D	RS232	125Khz	TK4001、EM4100 等 ID 卡			
	R20XD	USB	125khz	TK4001、EM4100 等 ID 卡	94mm×60mm×10mm	130g	5V 100mA
	R40DB	USB	125khz	TK4001、EM4100 等 ID 卡	105mm×65mm×15mm	110g	5V 100mA

外观	型号	接口	工作频率	支持卡片	尺寸	重量	工作电流
	R60D	USB	125khz	TK4001、EM4100 等 ID 卡	75mm×21mm×7mm	10g	5V 100mA
	R90D	USB	125khz	TK4001、EM4100 等 ID 卡	133mm×80mm×16mm	120g	5V 100mA
	R95D	USB	125khz	TK4001、EM4100 等 ID 卡	133mm×80mm×16mm	220g	5V 100mA
	Z10-WG26	WG26	125khz	TK4001、EM4100 等 ID 卡	240mm×235mm×35mm	1.5kg	12V 150mA
	Z10-WG34	WG34					
	Z10-RS232	RS232					
	Z10-RS485	RS485					
	Z30-RS232	RS232	125khz	TK4001、EM4100 等 ID 卡	260mm×260mm×35mm	1.5kg	12V 150mA
	Z30-RS485	RS485					

134.2kHz 读卡器系列

134.2kHz 频率读卡器多用于动物标签的识别读取。广泛用于畜牧业管理，提升农牧场管理水平，也可用于相关肉类食品的追溯等。

手持机



W90A

支持卡片：EMID、FDX-A、FDX-B

接 口：micro USB

工作频率：125Khz/134.2kHz

工作电流：3.7V 150mA

尺 寸：135mm×60mm×13mm

重 量：110g



W90B

支持卡片：EMID、FDX-A、FDX-B

接 口：type-c

工作频率：125Khz/134.2kHz

工作电流：3.7V 150mA

尺 寸：168mm×88mm×15mm

重 量：120g



W91

支持卡片：EMID、FDX-A、FDX-B

接 口：USB-C

工作频率：125Khz/134.2kHz

工 作电流：3.7V 150mA

尺 寸：290mm×145mm×30mm

重 量：500g

USB/232 读卡器



W81

支持卡片：EMID、FDX-A、FDX-B
接 口：USB/RS232
工作频率：125Khz/134.2khz
工作电流：5V 100mA
尺 寸：105mm×65mm×15mm
重 量：110g



W82

支持卡片：EMID、FDX-A、FDX-B
接 口：USB/RS232
工作频率：125Khz/134.2khz
工作电流：5V 100mA
尺 寸：104mm×68mm×10mm
重 量：140g

手机读卡器



W86

支持卡片：EMID、FDX-A、FDX-B
接 口：Micro USB
工作频率：134.2khz
工作电流：5V 100mA
尺 寸：35mm×35mm×8mm(不含接头)
重 量：20g

远距离 134.2Khz 读卡器



W70

支持卡片：EMID、FDX-A、FDX-B
接 口：RS232/RS485/WG26/WG34
工作频率：134.2khz
工作电流：12V 150mA
尺 寸：260mm×260mm×35mm
重 量：1.5kg

13.56Mhz 读卡器系列

采用 13.56M 非接触射频技术设计而成的通用型读卡器，在使用过程中，可以随意拨插（即插即用），不用外加电源，用户不用加载任何驱动程序，读取稳定精准可靠。广泛应用于网吧、会员管理、KTV 影视 VOD 点歌系统、快餐店点餐系统、办公/商场/洗浴中心储物箱的安全控制，各种防伪系统及生产过程控制，数据采集等领域。



R15C

支持卡片：MF S50\S70 等 14443A 协议标签

接 口：USB

工作频率：13.56Mhz

工作电流：5V 100mA

尺 寸：104mm×70mm×15mm

重 量：200g

R58C

支持卡片：MF S50\S70 等 14443A 协议标签

接 口：无线 2.4G、蓝牙、USB（仅充电）

工作频率：13.56Mhz

工作电流：5V 100mA

尺 寸：95mm×50mm×22mm

重 量：50g



R20C

支持卡片：MF S50\S70 等 14443A 协议标签

接 口：USB/RS232

工作频率：13.56Mhz

工作电流：5V 100mA

尺 寸：104mm×68mm×10mm

重 量：140g

R30C

支持卡片：MF S50\S70 等 14443A 协议标签

接 口：USB/RS232

工作频率：13.56Mhz

工作电流：5V 100mA

尺 寸：104mm×68mm×10mm

重 量：140g



R65C

支持卡片：MF S50\S70 等 14443A 协议标签

接口：micro USB

工作频率：13.56Mhz

工作电流：5V 100mA

尺寸：35mm×35mm×8mm（不含接头）

重量：20g

R80C/W80A

支持卡片：MF S50\S70 等 14443A 协议标签



接口：USB

工作频率：13.56Mhz

工作电流：5V 100mA

尺寸：105mm×65mm×15mm

重量：120g

外观	型号	接口	工作频率	支持卡片	尺寸	重量	工作电流
	R10C	USB	13.56Mhz	S50\S70 等 14443A 协议标签	110mm×80mm× 26mm	160g	5V 100mA
	R10B	USB	13.56Mhz	14443A 协议和 14443B 协议			
	R1093	USB	13.56Mhz	I Code II 等 15693 协议兼容卡			
	R11C	RS232	13.56Mhz	S50\S70 等 14443A 协议标签			
	R11B	RS232	13.56Mhz	14443A 协议和 14443B 协议			
	R1193	RS232	13.56Mhz	I Code II 等 15693 协议兼容卡			
	W10A	USB	13.56Mhz	S50\S70 等 14443A 协议标签			
	W10S	USB	13.56Mhz	S50\S70 等 14443A 协议标签			
	W1093	USB	13.56Mhz	I Code II 等 15693 协议兼容卡			
	W11A	RS232	13.56Mhz	S50\S70 等 14443A 协议标签			
	W11S	RS232	13.56Mhz	S50\S70 等 14443A 协议标签			
	W1193	RS232	13.56Mhz	I Code II 等 15693 协议兼容卡			
	R20C	USB	13.56Mhz	S50\S70 等 14443A 协议标签	104mm×68mm× 10mm	140g	5V 100mA
	R20B	USB	13.56Mhz	14443A 协议和 14443B 协议			
	R2093	USB	13.56Mhz	I Code II 等 15693 协议兼容卡			
	R21C	RS232	13.56Mhz	S50\S70 等 14443A 协议标签			
	R21B	RS232	13.56Mhz	14443A 协议和 14443B 协议			
	R2193	RS232	13.56Mhz	I Code II 等 15693 协议兼容卡			
	W20A	USB	13.56Mhz	S50\S70 等 14443A 协议标签			
	W20Q	USB	13.56Mhz	ISO14443A、ISO14443B、ISO15693			
	W20S	USB	13.56Mhz	S50\S70 等 14443A 协议标签			
	W2093	USB	13.56Mhz	I Code II 等 15693 协议兼容卡			
	W21A	RS232	13.56Mhz	S50\S70 等 14443A 协议标签			
	W21Q	RS232	13.56Mhz	ISO14443A、ISO14443B、ISO15693			
	W2193	RS232	13.56Mhz	I Code II 等 15693 协议兼容卡			

外观	型号	接口	工作频率	支持卡片	尺寸	重量	工作电流
	R20XC	USB	13.56Mhz	S50\S70 等 14443A 协议标签	94mm×60mm×10mm	130g	5V 100mA
	R30C	USB	13.56Mhz	S50\S70 等 14443A 协议标签	104mm×68mm×10mm	140g	5V 100mA
	R30B	USB	13.56Mhz	14443A 协议和 14443B 协议			
	R3093	USB	13.56Mhz	I Code II 等 15693 协议兼容卡			
	R31C	RS232	13.56Mhz	S50\S70 等 14443A 协议标签			
	R31B	RS232	13.56Mhz	14443A 协议和 14443B 协议			
	R3193	RS232	13.56Mhz	I Code II 等 15693 协议兼容卡			
	W30A	USB	13.56Mhz	S50\S70 等 14443A 协议标签			
	W31A	RS232	13.56Mhz	S50\S70 等 14443A 协议标签			
	R40CB	USB	13.56Mhz	S50\S70 等 14443A 协议标签	105mm×65mm×15mm	110g	5V 100mA
	R60C	USB	13.56Mhz	S50\S70 等 14443A 协议标签	75mm×21mm×7mm	10g	5V 100mA
	W60A	USB	13.56Mhz	S50\S70 等 14443A 协议标签			
	R6093	USB	13.56Mhz	I Code II 等 15693 协议兼容卡			
	R90C	USB	13.56Mhz	S50\S70 等 14443A 协议标签	133mm×80mm×16mm	120g	5V 100mA
	R95C	USB	13.56Mhz	S50\S70 等 14443A 协议标签	133mm×80mm×16mm	220g	5V 100mA
	R98C	USB	13.56Mhz	S50\S70 等 14443A 协议标签	135mm×85mm×28mm	120g	5V 100mA
	R18	USB	13.56Mhz	ISO14443B 协议(国内二代证)	135.2mm×90.3mm×25.7mm	400g	5V 100mA

915Mhz 读写器系列

915Mhz 频率读写器多用于超高频标签的识别读取，兼容 ISO 18000-6C 标准，在俱乐部管理、图书馆、学生学籍、消费管理、考勤管理、就餐管理、泳池管理等系统都得到了广泛的使用。



R16-7DB

支持卡片：ISO 18000-6C (EPC GEN2)
接 口：WG26/WG34/WG98, RS232/RS485, USB, TCP
读卡距离：0-5m (高功率 0-8m)
工作频率：915Mhz
工作电流：9~12V 150mA
尺 寸：215mm×215mm×50mm
重 量：0.8kg



R16-8DB

支持卡片：ISO 18000-6C (EPC GEN2)
接 口：WG26/WG34/WG98, RS232/RS485, USB, TCP
读卡距离：0-5m (高功率 0-8m)
工作频率：915Mhz
工作电流：9~12V 100mA
尺 寸：240mm×240mm×50mm
重 量：1.2kg



R16-9DB

支持卡片：ISO 18000-6C (EPC GEN2)
接 口：WG26/WG34/WG98, RS232/RS485, USB, TCP
读卡距离：0-6m (高功率 0-10m)
工作频率：915Mhz
工作电流：9~12V 100mA
尺 寸：257mm×257mm×42mm
重 量：1.45kg



R16-10DB

支持卡片: ISO 18000-6C (EPC GEN2)
接 口: WG26/WG34/WG98, RS232/RS485, USB, TCP
读卡距离: 大于 12m
工作频率: 915Mhz
工作电流: 9~12V 100mA
尺 寸: 240mm×420mm×56mm
重 量: 1.55kg



R16-12DB

支持卡片: ISO 18000-6C (EPC GEN2)
接 口: WG26/WG34/WG98, RS232/RS485, USB, TCP
读卡距离: 大于 20m, 最远 35m
工作频率: 915Mhz
工作电流: 9~12V 100mA
尺 寸: 445mm×445mm×35mm
重 量: 2.55kg



R17-A

支持卡片: ISO 18000-6C (EPC GEN2)
接 口: USB
工作频率: 915Mhz
工作电流: 5V 100mA
尺 寸: 107mm×107mm×23mm
重 量: 150g



R17-B

支持卡片: ISO 18000-6C (EPC GEN2)
接 口: USB
工作频率: 915Mhz
工作电流: 5V 100mA
尺 寸: 104mm×70mm×15mm
重 量: 200g



R17-C

支持卡片: ISO 18000-6C (EPC GEN2)
接 口: USB
工作频率: 915Mhz
工作电流: 5V 100mA
尺 寸: 105mm×65mm×15mm
重 量: 120g



R17-D

支持卡片: ISO 18000-6C (EPC GEN2)
接 口: USB
工作频率: 915Mhz
工作电流: 5V 100mA
尺 寸: 94mm×60mm×10mm
重 量: 100g



R58-H

支持卡片: ISO 18000-6C (EPC GEN2)
接 口: 无线 2.4G、蓝牙、USB (仅充电)
工作频率: 915Mhz
工作电流: 5V 100mA
尺 寸: 90mm×50mm×22mm
重 量: 50g



R12

支持卡片: ISO 18000-6C (EPC GEN2)
支持条码: 一、二维
接 口: 无线 2.4G、蓝牙、USB (仅充电)
工作频率: 915Mhz
工作电流: 5V 100mA
尺 寸: 191mm×171mm×88mm
重 量: 400g



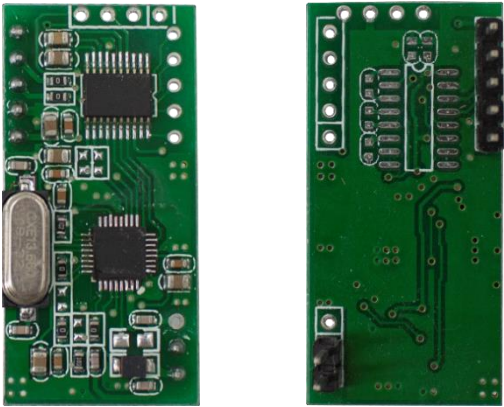
R65H

支持卡片: ISO 18000-6C (EPC GEN2)
接 口: Micro USB
工作频率: 915Mhz
工作电流: 5V 100mA
尺 寸: 35mm×35mm×8mm (不含接头)
重 量: 20g

02 RFID 模块



M1 IC 模块	15
M4 IC 模块	15
M6 ID 模块	15
M7 双频模块	16
M8 双频模块	16
M10 双频模块	16



M1 IC 模块

支持卡片: MF S50/S70/RC632/ntag203/ntag213

接口: RS232 (可选定 TTL 接口)

扩展 I/O 口: 3 个 IO 口, 可扩展为 BUZ 和 LED

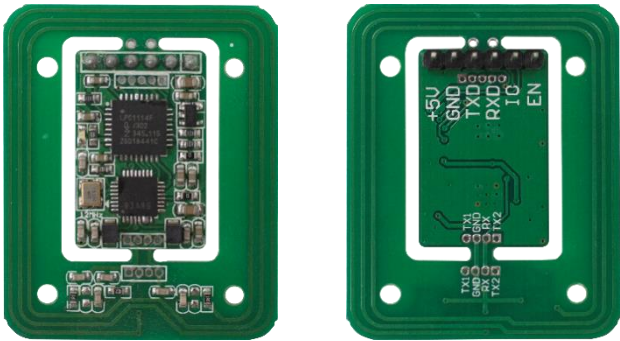
读卡距离: 0-100mm

工作频率: 13.56Mhz

工作电流: <100mA

尺寸: 38mm×19mm×0.8mm

重量: 10g



M4 IC 模块

支持卡片: MF S50/S70/RC632/ntag203/ntag213

接口: TTL 接口

波特率: 9600-115200 Kbit/s (默认 9600)

读卡距离: 0-100mm

工作频率: 13.56Mhz

工作电流: <100mA

尺寸: 25.5mm×16.6mm×0.9mm

重量: 10g



M6 ID 模块

支持卡片: EM4100、TK4100 等 ID 卡

接口: TTL 接口

扩展 I/O 口: 3 个 IO 口, 可扩展为 BUZ 和 LED

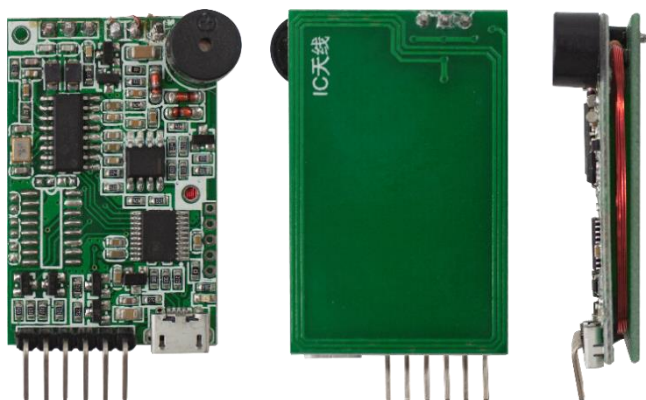
读卡距离: 0-100mm

工作频率: 125Khz

工作电流: <100mA

尺寸: 38mm×18mm×0.8mm (模块) 66.5mm×42mm×2mm (天线)

重量: 15g



M7 双频模块

支持卡片：ID：EM4200、EM4100、TK4100

IC：MF S50/S70 /ntag203/ntag213

接口：USB/TTL/232/WG26/34

波特率：9600-115200 Kbit/s（可选，默认 9600-串口）

读卡距离：0-100mm

工作频率：125Khz、13.56Mhz

工作电流：<100mA

尺寸：42mm×27mm×4mm

重量：10g



M8 双频模块

支持卡片：ID：EM4200、EM4100、TK4100

IC：MF S50/S70/ntag203/ntag213

接口：USB/TTL/RS232

扩展 I/O 口：有

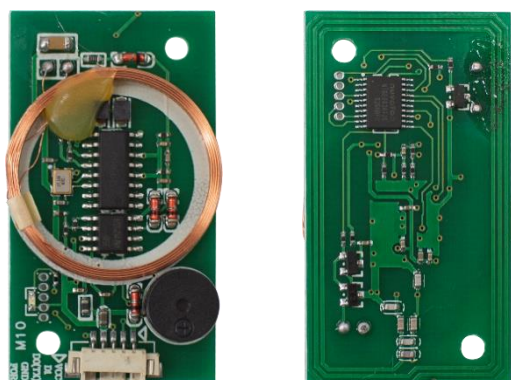
读卡距离：0-100mm

工作频率：125Khz、13.56Mhz

工作电流：<100mA

尺寸：62mm×30mm×1mm

重量：10g



M10 双频模块

支持卡片：ID：EM4200、EM4100、TK4100

IC：MF S50/S70/ntag203/ntag213

接口：支持 TTL、维根（TTL，维根 26/34 是二选一）

扩展 I/O 口：无

读卡距离：0-100mm

工作频率：125Khz、13.56Mhz

工作电流：<100mA

尺寸：42mm×26mm×8mm

重量：10g

03

RFID 门禁读头



D1 系列读头	18
D3 系列读头	19
D4 系列读头	19
D5 系列读头	20
D12 系列读头	20
102A 系列读头	21
103A 系列读头	21

D1 门禁读头

D1 系列门禁读头是非接触式 RFID 卡韦根读头，采用先进的射频接收线路设计及嵌入式微控制器，结合高效译码算法。具有接收灵敏度高、工作电流小、单直流电源供电、价位低、性能高等特点。防尘、防潮、全密封的设计便于用户安装在室外等恶劣条件下，无机械磨损、经久耐用。



型号	基本参数	读卡类型	备注
D1-D	尺寸：114mm×76mm×16mm 重量：约 190G	125Khz (EM4100、EM4001 等)	ID-韦根 26/34 读头
D1-C	工作电压：DC9~12V 工作电流：≤100mA	Mifare one 等 14443A 协议卡 (S50\S70\Ntag203\Ntag213 等)	MF-韦根 26/34 读头
D1-S	颜色：白色/黑色	14443B 协议卡 (居民身份证)	二代身份证+MF 韦根读头

D3 门禁读头

D3 系列门禁读头是非接触式 RFID 卡韦根读头，采用先进的射频接收线路设计及嵌入式微控制器，结合高效译码算法。具有接收灵敏度高、工作电流小、单直流电源供电、价位低、性能高等特点。防尘、防潮、全密封的设计便于用户安装在室外等恶劣条件下，无机械磨损、经久耐用。



型号	基本参数	读卡类型	备注
D3-D	尺寸：115mm×75.5mm×16.8mm 重量：约 160G	125Khz (EM4100、EM4001 等)	ID-韦根 26/34 读头
D3-C	工作电压：DC6-12V 工作电流：20-50mA	13.56Mhz (MF、Ntag203/213 等)	MF-韦根 26/34 读头

D4 门禁读头

D4 系列门禁读头是非接触式 RFID 卡韦根读头，采用先进的射频接收线路设计及嵌入式微控制器，结合高效译码算法。具有接收灵敏度高、工作电流小、单直流电源供电、价位低、性能高等特点。防尘、防潮、全密封的设计便于用户安装在室外等恶劣条件下，无机械磨损、经久耐用。



型号	基本参数	读卡类型	备注
D4-D	尺寸：115mm×75.5mm×16.8mm 重量：约 160G	125Khz (EM4100、EM4001 等)	ID-韦根 26/34 读头
D4-C	工作电压：DC6-12V 工作电流：20-50mA	13.56Mhz (MF、Ntag203/213 等)	MF-韦根 26/34 读头

D5 门禁读头

D5 系列门禁读头是非接触式 RFID 卡韦根读头，采用先进的射频接收线路设计及嵌入式微控制器，结合高效译码算法。具有接收灵敏度高、工作电流小、单直流电源供电、价位低、性能高等特点。防尘、防潮、全密封的设计便于用户安装在室外等恶劣条件下，无机械磨损、经久耐用。



型号	基本参数	读卡类型	备注
D5-D	尺寸：85mm×48mm×17.3mm 重量：约 120G	125Khz (EM4100、EM4001 等)	ID-韦根 26/34 读头
D5-C	工作电压：DC6-12V 工作电流：20-50mA	13.56Mhz (MF、Ntag203/213 等)	MF-韦根 26/34 读头

D12 门禁读头

D1 系列门禁读头是非接触式 RFID 卡韦根读头，采用先进的射频接收线路设计及嵌入式微控制器，结合高效译码算法。具有接收灵敏度高、工作电流小、单直流电源供电、价位低、性能高等特点。防尘、防潮、全密封的设计便于用户安装在室外等恶劣条件下，无机械磨损、经久耐用。



型号	基本参数	读卡类型	备注
D12-D	尺寸：80mm×28mm×12mm 重量：约 160G	125Khz (EM4100、EM4001 等)	ID-韦根 26/34 读头
D12-C	工作电压：DC9~12V 工作电流：≤100mA	13.56Mhz (MF、Ntag203/213 等)	MF-韦根 26/34 读头
D12-H	颜色：黑色（可选军绿色）	125Khz (HID 卡)	HID-韦根读头（输出格式与卡片有关）

102A 门禁读头

102A 系列门禁读头是非接触式韦根 RFID 卡读卡器，采用先进的射频接收线路设计及嵌入式微控制器，结合高效译码算法，完成对 RFID/IC 卡的接收，具有接收灵敏度高、工作电流小、单直流电源供电、价位低、性能高等特点。防尘、防潮、全密封的设计便于用户安装在室外等恶劣条件下，无机械磨损、经久耐用。



型号	基本参数	读卡类型	备注
102A-26/34	尺寸：86mm×86mm×20mm 重量：约 140G 工作电压：DC9~12V	125Khz (EM4100、EM4001 等)	ID-韦根 26/34 读头
102A-M26/34	工作电流：≤100mA 感应距离：ID(8~15CM) /MF (3~6.5CM) 颜色：黑色（可选军绿色）	13.56Mhz (MF、Ntag203/213 等)	MF-韦根 26/34 读头

103A 门禁读头

103A 系列门禁读卡器（简称“读头”）是 125Khz 或 13.56MHz 非接触式 EM 卡或 M1 卡韦根读头，采用先进的射频接收线路设计及嵌入式微控制器，结合高效译码算法。具有接收灵敏度高、工作电流小、单直流电源供电、价位低、性能高等特点。防尘、防潮、全密封的设计便于用户安装在室外等恶劣条件下，无机械磨损、经久耐用。



型号	基本参数	读卡类型	备注
103A-26/34	尺寸：86mm×86mm×20mm 重量：约 140G 工作电压：DC9~12V	125Khz (EM4100、EM4001 等)	ID-韦根 26/34 读头
103A-M26/34	工作电流：≤100mA 感应距离：ID(8~15CM) /MF (3~6.5CM) 颜色：黑色（可选军绿色）	13.56Mhz (MF、Ntag203/213 等)	MF-韦根 26/34 读头

04 门禁一体机



MF20 指纹门禁机	23
MR20 人脸门禁机	23
M36 二维码门禁机	24

MF20 指纹门禁机

MF20 是最新推出的一款指纹门禁考勤一体机。该产品设计上严格遵循国家安全防范产品标准，采用大量进口元器件，出厂经过严格的老化测试，产品稳定可靠，同时断电数据不丢失保护。该产品可以通过 TCP/IP 方式传送数据，满足各种不同的网络环境，适合于小型办公环境、企业内部等场所。



项目	参数	项目	参数
工作频率	125Khz 和 13.56Mhz (ISO14443A 协议)	读卡类型	EM 卡或 Mifare 卡
屏 幕	2.4 寸 TFT	处 理 器	400Mhz
按 键	T9 触摸按键	验证方式	指纹、密码、卡或组合式
软件平台	ARM9	识别速度	<0.5 秒
指纹容量	1000 枚	卡容量	1000 张
密码容量	1000 个	记录容量	16 万
工作湿度	20%~80%	工作温度	-10℃~45℃
尺 寸	194mm×89mm×34mm	重 量	0.55kg

MR20 人脸门禁机

MR20 是最新推出的一款人脸指纹门禁考勤一体机。该产品设计上严格遵循国家安全防范产品标准，采用大量进口元器件，出厂经过严格的老化测试，产品稳定可靠，同时断电数据不丢失保护。该产品可以通过 TCP/IP 方式传送数据，满足各种不同的网络环境，适合于小型办公环境、企业内部等场所。



项目	参数	项目	参数
工作频率	125Khz 和 13.56Mhz (ISO14443A 协议)	读卡类型	EM 卡或 Mifare 卡
屏 幕	2.4 寸 TFT	处 理 器	400Mhz
按 键	T9 触摸按键	验证方式	人脸、指纹、密码、卡或组合式
软件平台	ARM9	识别速度	<0.5 秒
摄 像 头	双摄像头 (红外+彩色)	人脸容量	300 张
指纹容量	1000 枚	卡容量	1000 张
密码容量	1000 个	记录容量	16 万
工作湿度	20%~80%	工作温度	-10℃~45℃
尺 寸	194mm×89mm×34mm	重 量	0.55kg

M36 二维码门禁机

M36 二维码+RFID 门禁机是我司研制的新一代多功能门禁机，该产品外观采用标准 86 盒工业标准，扫描速度快，识别率高，兼容性强，可支持微信小程序动态码开门，适用于各种应用场景。目前广泛应用于商务办公楼访客进入人员管理、景区旅游人员管理、社区访客进出管理、行政大厅门禁管理、配套闸机、门禁、访客机、智能家居等；为各行业传统刷卡系统实现完美升级。



项目	参数	项目	参数
解码模式	影像解码	读卡类型	EM 卡或 Mifare 卡
通讯方式	维根 26/34	读取方向	以镜头为中心点斜面 45°
读卡距离	3-6cm	读码距离	0-20cm
条码类型	QR\一、二维码	扫码特性	自动感应，蜂鸣提示
工作电流	150mA	工作电压	8-12V
尺寸	86mm×86mm×18mm	重量	150g

05

条码扫描设备



- S 系列条码扫描枪 25
- V 系列条码扫描枪 26
- V5-6 系列扫描枪 27
- U1/U2 系列扫描枪 28
- U6 系列条码扫描枪 29
- U7 系列条码扫描枪 31
- R26 嵌入式二维模组 32
- R35 二维码读头 33
- R36 二维码读头 34
- R58B 便携式扫描枪 35
- R68 指环王扫描器 36
- 支付盒子 37

S 系列 条码扫描枪

S 系列扫描枪作为光学、机械、电子、软件应用等技术紧密结合的高科技产品，是继键盘和鼠标之后的第三代主要的电脑输入设备。扫描枪自 80 年代诞生之后，得到了迅猛的发展和广泛的应用，从最直接的图片、照片、胶片到各类图纸图形以及文稿资料都可以用扫描枪输入到计算机中，进而实现对这些图像信息的处理、管理、使用、存储或输出。



型号	接口	读码模式	扫描速度	解码能力
S10-1D(一维激光有线)	USB 有线	可视激光	120 次/秒	UPC-A, UPC-E, EAN-13, EAN-8, ISBN/ISSN, Code39, Codebar, 交叉二五码, 工业二五码, 矩阵二五码, Code128, Code93, Code11, MSI/PIESSEY, UK/PLESSEY, UCC/EAN128, RSS, 中国邮政等所有一维条码。
S10-1D-WG(一维激光无线)	USB 无线			
S20-2D(二维有线)	USB 有线	640×480 CMOS	25 厘米/秒	2D: PDF417, QR Code (Model 1/2), DataMatrix (ECC200, ECC000, 050, 080, 100, 140), Aztec, Maxicode, etc 1D: Code128, EAN-13, EAN-8, Code39, UPC-A, UPC-E, Codabar, Interleaved 2 of 5, ISBN, Code 93, UCC/EAN-128, GS1 Databar, etc
S20-2D-WG(二维无线)	USB 无线			
S20-2D-WGB(二维无线+蓝牙)	USB 无线、蓝牙			

V 系列 条码扫描枪

V 系列扫描枪作为光学、机械、电子、软件应用等技术紧密结合的高科技产品，是继键盘和鼠标之后的第三代主要的电脑输入设备。扫描枪自 80 年代诞生之后，得到了迅猛的发展和广泛的应用，从最直接的图片、照片、胶片到各类图纸图形以及文稿资料都可以用扫描枪输入到计算机中，进而实现对这些图像信息的处理、管理、使用、存储或输出。



型号	接口	读码模式	扫描速度	解码能力
V1 (一维有线)	USB 有线	可视激光	120 次/秒	UPC-A, UPC-E, EAN-13, EAN-8, ISBN/ISSN, Code39, Codebar, 交叉二五码, 工业二五码, 矩阵二五码, Code128, Code93, Code11, MSI/PIESSEY, UK/PLESSEY, UCC/EAN128, RSS, 中国邮政等所有一维条码。
V1W (一维无线)	USB 无线			
V1B (一维无线+蓝牙)	USB 无线、蓝牙			
V2 (二维有线)	USB 有线	640×480 CMOS	25 厘米/秒	2D: PDF417, QR Code (Model 1/2), DataMatrix (ECC200, ECC000, 050, 080, 100, 140), Aztec, Maxicode, etc 1D: Code128, EAN-13, EAN-8, Code39, UPC-A, UPC-E, Codabar, Interleaved 2 of 5, ISBN, Code 93, UCC/EAN-128, GS1 Databar, etc
V2W (二维无线)	USB 无线			
V2B (二维无线+蓝牙)	USB 无线、蓝牙			

V5-6 系列扫描枪

V5-6 系列扫描枪作为光学、机械、电子、软件应用等技术紧密结合的高科技产品，是继键盘和鼠标之后的第三代主要的电脑输入设备。扫描枪自 80 年代诞生之后，得到了迅猛的发展和广泛的应用，从最直接的图片、照片、胶片到各类图纸图形以及文稿资料都可以用扫描枪输入到计算机中，进而实现对这些图像信息的处理、管理、使用、存储或输出。



型号	接口	读码模式	扫描速度	解码能力
V5 (一维无线带底座)	USB 无线	可视激光	120 次/秒	UPC-A, UPC-E, EAN-13, EAN-8, ISBN/ISSN, Code39, Codebar, 交叉二五码, 工业二五码, 矩阵二五码, Code128, Code93, Code11, MSI/PIESSEY, UK/PLESSEY, UCC/EAN128, RSS, 中国邮政等所有一维条码。
V6 (二维无线+底座)	USB 无线	752×480 CMOS	25 厘米/秒	2D: PDF417, QR Code (Mode 1/2), DataMatrix (ECC200, ECC000, 050, 080, 100, 140), Aztec, Maxicode, etc 1D: Code128, EAN-13, EAN-8, Code39, UPC-A, UPC-E, Codabar, Interleaved 2 of 5, ISBN, Code 93, UCC/EAN-128, GS1 Databar, etc

U1/U2 系列扫描枪

U1-5 系列扫描枪作为光学、机械、电子、软件应用等技术紧密结合的高科技产品，是继键盘和鼠标之后的第三代主要的电脑输入设备。扫描枪自 80 年代诞生之后，得到了迅猛的发展和广泛的应用，从最直接的图片、照片、胶片到各类图纸图形以及文稿资料都可以用扫描枪输入到计算机中，进而实现对这些图像信息的处理、管理、使用、存储或输出。



型号	接口	读码模式	扫描速度	解码能力
U1 (一维激光有线)	USB 有线	可视激光	120 次/秒	UPC-A, UPC-E, EAN-13, EAN-8, ISBN/ISSN, Code39, Codebar, 交叉二五码, 工业二五码, 矩阵二五码, Code128, Code93, Code11, MSI/PIESSEY, UK/PLESSEY, UCC/EAN128, RSS, 中国邮政等所有一维条码。
U1W (一维激光无线)	USB 无线			
U1B (一维激光蓝牙)	USB 无线、蓝牙			
U2 (二维有线)	USB 有线	640×480 CMOS	25 厘米/秒	2D: PDF417, QR Code (Mode1 1/2), DataMatrix (ECC200, ECC000, 050, 080, 100, 140), Aztec, Maxicode, etc 1D: Code128, EAN-13, EAN-8, Code39, UPC-A, UPC-E, Codabar, Interleaved 2 of 5, ISBN, Code 93, UCC/EAN-128, GS1 Databar, etc
U2W (二维无线)	USB 无线			
U2B (二维蓝牙)	USB 无线+蓝牙			

U6 系列 条码扫描枪

U6 系列扫描枪作为光学、机械、电子、软件应用等技术紧密结合的高科技产品，是继键盘和鼠标之后的第三代主要的电脑输入设备。扫描枪自 80 年代诞生之后，得到了迅猛的发展和广泛的应用，从最直接的图片、照片、胶片到各类图纸图形以及文稿资料都可以用扫描枪输入到计算机中，进而实现对这些图像信息的处理、管理、使用、存储或输出。



型号	接口	读码模式	扫描速度	解码能力
U6 (二维有线)	USB 有线	640×480 CMOS	25 厘米/秒	2D: PDF417, QR Code (Mode 1/2), DataMatrix (ECC200, ECC000, 050, 080, 100, 140), Aztec, Maxicode, etc 1D: Code128, EAN-13, EAN-8, Code39, UPC-A, UPC-E, Codabar, Interleaved 2 of 5, ISBN, Code 93, UCC/EAN-128, GS1 Databar, etc
U6W (二维无线)	2.4G 无线			
U6B (二维无线+蓝牙)	2.4G 无线+蓝牙			

U7 系列 条码扫描枪

U7 系列扫描枪作为光学、机械、电子、软件应用等技术紧密结合的高科技产品，是继键盘和鼠标之后的第三代主要的电脑输入设备。扫描枪自 80 年代诞生之后，得到了迅猛的发展和广泛的应用，从最直接的图片、照片、胶片到各类图纸图形以及文稿资料都可以用扫描枪输入到计算机中，进而实现对这些图像信息的处理、管理、使用、存储或输出。



型号	接口	读码模式	扫描速度	解码能力
U7(二维有线)	USB 有线	752×480 CMOS	25 厘米/秒	2D: PDF417, QR Code (Mode 1/2), DataMatrix (ECC200, ECC000, 050, 080, 100, 140), Aztec, Maxicode, etc 1D: Code128, EAN-13, EAN-8, Code39, UPC-A, UPC-E, Codabar, Interleaved 2 of 5, ISBN, Code 93, UCC/EAN-128, GS1 Databar, etc
U7W (二维无线)	2.4G 无线			
U7B (二维无线+蓝牙)	2.4G 无线+蓝牙			

R26 嵌入式二维模组

R26 是一款高性能的嵌入式二维模组，高性能的解码芯片，可解读多种一、二维码，还可以扫微信、支付宝等支付条码，可以满足多种场合的应用需求。目前广泛应用于商务办公楼访客进入人员管理、景区旅游人员管理、社区访客进出管理、行政大厅门禁管理、配套闸机、门禁、访客机、智能家居等。



项目	参数	项目	参数
通讯方式	韦根/USB/RS232/RS485	解码模式	影像解码
扫描角度	$\pm 65^\circ$, $\pm 60^\circ$	扫码特性	自动感应, 蜂鸣提示
工作电压	3.3~5V	工作电流	230mA
读取距离	0-20cm	材 质	ABS+PC
工作湿度	5%~90%	工作温度	-20℃~55℃
重 量	20G	尺 寸	65mm×61mm×40mm
条码类型	2D: PDF417, QR Code (Model 1/2), DataMatrix (ECC200, ECC000, 050, 080, 100, 140), Aztec, Maxicode, etc 1D: Code128, EAN-13, EAN-8, Code39, UPC-A, UPC-E, Codabar, Interleaved 2 of 5, ISBN, Code 93, UCC/EAN-128, GS1 Databar, etc		

R35 二维码读头

二维码+RFID 读卡器是我司研制的新一代智能读卡器，该产品外观采用标准 86 盒工业标准，扫描速度快，识别率高，兼容性强，可接任意支持韦根输入的控制器，适用于各种应用场景。目前广泛应用于商务办公楼访客进入人员管理、景区旅游人员管理、社区访客进出管理、行政大厅门禁管理、配套闸机、门禁、访客机、智能家居等；为各行业传统刷卡系统实现完美升级。



项目	参数	项目	参数
读卡类型	EM 卡或 Mifare 卡	条码类型	QR、一/二维码
通讯方式	韦根/USB/RS232/RS485	解码模式	影像解码
读取方向 (条码)	以镜头为中心点斜面 45°	扫码特性	自动感应，蜂鸣提示
工作电压	8-12V	工作电流	800mA
读卡距离 (卡片)	3~6CM	读取速度	<200ms
读取距离 (二维码)	0-20cm	材 质	PC 及钢化玻璃（扫码窗）
工作湿度	10%~90%	工作温度	-20°C~70°C
操作系统	WindowsXP/7/8/10)、Linux	尺 寸	86mm×86mm×42mm
指示灯	红色工作灯、绿色反馈灯、翠绿网络灯	重 量	150G

R36 二维码读头

R36 二维码+RFID 门禁读头是我司研制的新一代多功能读头，该产品外观采用标准 86 盒工业标准，扫描速度快，识别率高，兼容性强，可接任意支持韦根输入的控制器的，适用于各种应用场景。目前广泛应用于商务办公楼访客进入人员管理、景区旅游人员管理、社区访客进出管理、行政大厅门禁管理、配套闸机、门禁、访客机、智能家居等；为各行业传统刷卡系统实现完美升级。



项目	参数	项目	参数
读卡类型	EM 卡或 Mifare 卡	条码类型	QR、一/二维码
通讯方式	韦根 26/34/RS232/RS485/TTL	解码模式	影像解码
读取方向（条码）	以镜头为中心点斜面 45°	扫码特性	自动感应，蜂鸣提示
工作电压	8-12V	工作电流	800mA
读卡距离（卡片）	3~6CM	读取速度	<200ms
读取距离（二维码）	0-20cm	材 质	锌合金外框+亚克力面板
工作湿度	10%~90%	工作温度	-20℃~70℃
操作系统	WindowsXP/7/8/10）、Linux	尺 寸	86mm×86mm×18mm
指示灯	蓝色工作灯、绿色反馈灯	重 量	150G

R58B 便携式扫描枪

R58 是一款小巧便携的无扫码设备，可以用无线连接或者蓝牙连接，支持多系统，采用二维影像式扫描，支持屏幕码、通用一、二维码，识别精准快速，在快递商超，物流、农资等领域得到广泛的应用！



型号	接口	读码模式	扫描速度	解码能力
R58B	USB 无线、蓝牙	752×480 CMOS	25 厘米/秒	2D: PDF417, QR Code(Model 1/2), DataMatrix(ECC200, ECC000, 050, 080, 100, 140), Aztec, Maxicode, etc 1D: Code128, EAN-13, EAN-8, Code39, UPC-A, UPC-E, Codabar, Interleaved 2 of 5, ISBN, Code 93, UCC/EAN-128, GS1 Databar, etc

R68 指环王扫描器

R68 二是一款穿戴式中高端二维影像扫描器，通过魔术贴套在手指上，不仅符合人体工学设计，而且更优惠实用，可以满足多种场合的应用需求。如果您正在寻找一款高质量的二维影像扫描器，R68 将是您的最佳选择。



型号	接口	读码模式	扫描速度	解码能力
R68B	USB 无线、蓝牙	752×480 CMOS	25 厘米/秒	2D: PDF417, QR Code (Model 1/2), DataMatrix (ECC200, ECC000, 050, 080, 100, 140), Aztec, Maxicode, etc 1D: Code128, EAN-13, EAN-8, Code39, UPC-A, UPC-E, Codabar, Interleaved 2 of 5, ISBN, Code 93, UCC/EAN-128, GS1 Databar, etc

支付盒子

支付宝微信自助支付盒子，支持消费开单时付款使用，由客户或会员出示支付宝或微信的付款码，体验简单，一般情况客户看到盒子就知道是出示付款码，而不是扫一扫，节约解释时间。



R46

光源：白光 LED, 可扫描设置开启或关闭

接口：USB

支持条码：code39 code128 codabar code93 ean13 i25
gs1 databar qrcode。

扫描模式：单线扫描

工作电压：DC 5V

工作电流：260mA

尺寸：111mm×60mm×78mm

重量：200g

06

磁条读卡器



MSR-580	39
MSR-700	39
MSR-700-DC	39

磁条读卡器系列

该系列读卡器是本公司研制开发的磁卡阅读设备系列产品，专门用于磁卡信息的读取及传送。本产品采用 F2F 解码磁卡，集磁卡译码及数据发送功能于一体，支持双向刷卡操作，可读磁卡磁道的信息。完全符合 ANSI/ISO 技术标准，具有键盘仿真或 RS-232 串口输出。

应用领域：

银行系统、POS 系统、ID 身份验证、会员管理系统及查询系统等领域。



MSR-580

磁卡标准：ISO7810-7813

数据内容：1 轨、2 轨、3 轨数据

读卡速率：15~120cm/sec

工作电压：DC 5V±5%

工作电流：≤50mA

数据线长度：1420mm

尺寸：91.4mm×27.6mm×28.2mm

重量：80g



MSR-700

磁卡标准：ISO7811-7815

数据内容：2 轨数据

读卡速率：10~120cm/sec

工作电压：DC 5V±5%

工作电流：≤35mA

数据线长度：1420mm

尺寸：157mm×97mm×38mm

重量：200g



MSR-700-DC

磁卡标准：ISO7811-7815

读卡类型：MF\S50\S70 和 TK4100\EM 卡

数据内容：2 轨数据

读卡速率：10~120cm/sec

工作电压：DC 5V±5%

工作电流：≤35mA

数据线长度：1420mm

尺寸：157mm×97mm×38mm

重量：200g